



Rôle sage-femme

Dans les crises humanitaires

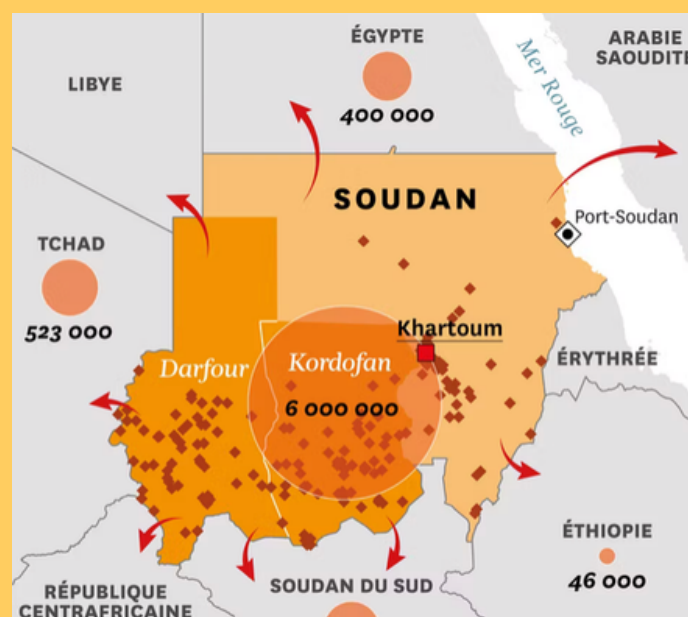
Ex : SOUDAN

Par la Volée ESF 2025 - 2027



Conflit au Soudan

80% des structures santés fermées ou fragilisées



(Courrier international)

- Guerre civile depuis 2023
- Crise humanitaire majeure
- Des millions de personnes déplacées
- Système de santé à l'agonie
- Population privée de soins vitaux

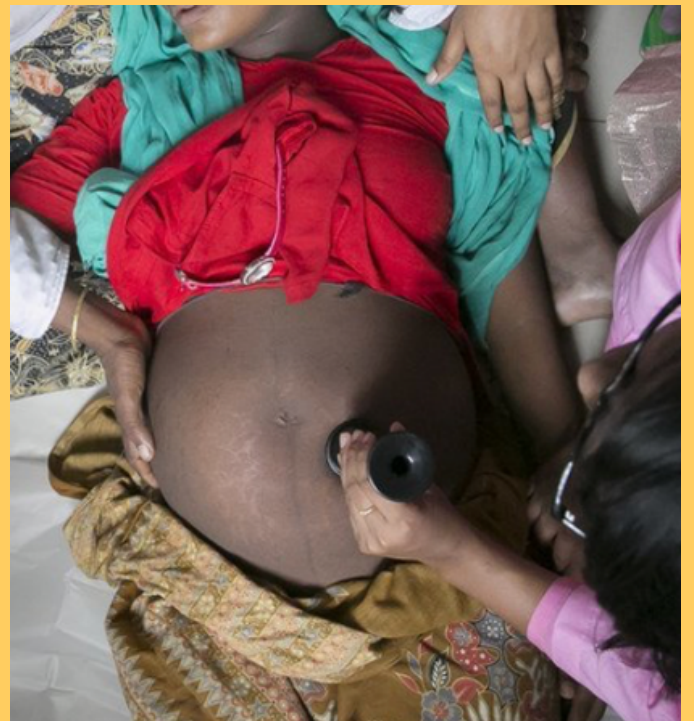
Impacts santé des femmes

726 500 femmes
enceintes nécessitent
une aide d'urgence

- Système de santé fortement détruit
- Insécurité élevée / Déplacements massifs de population
- Pauvreté en forte augmentation

→ Les femmes accouchent sans assistance qualifiée

- Hausse des violences sexuelles / traumatismes



(UNFPA)

Impacts santé nouveau-nés

Hausse de 20% des décès



(UNICEF)

- Peu d'accès aux soins
- Conditions d'hygiène déplorables

Rôle des SF dans les crises humanitaires

Objectif : garantir la santé maternelle et néonatale

- Fournir des soins pré et post nataux
- Assurer des accouchements sans risque
- Soutenir l'allaitement
- Apporter un soutien en cas de fausse couche
- Offrir un soutien en santé mentale et psychosociale



(UNICEF)

Rôle des SF dans les crises humanitaires

“Les sages-femmes jouent un rôle essentiel au Soudan du Sud, où elles facilitent les soins prénataux, apportent une assistance qualifiée lors des accouchements et offrent des soins postnataux aux mères et aux nouveau-nés afin de prévenir les décès et d’assurer un avenir sain aux mères et aux enfants.”

Organisation Mondiale de la Santé (OMS), 2025

- Prévention des 2/3 des décès maternels et néonataux
- Droits sexuels et reproductifs souvent négligés
- Proposer des contraceptifs et soins d’avortements sécurisés

ICM – Prioritising Women’s Health in Crisis



(UNFPA)